

Porsche Zentrum Limburg

PORSCHE TIMES

50 Jahre – Jubiläum der Legenden.

Verabschiedung von Günter Baxmann und 50 Jahre Porsche 911.

Zeit für Geschenke.

Der Zubehörfinder von Porsche Tequipment.



Der neue Macan.

Porsche intensiv.

PORSCHE AKTUELL

- 4** Am Puls des Lebens.
Der neue Macan.
- 7** Nichts steht einem Athleten
besser als Edelmetall.
Die Cayenne Platinum Edition.
- 8** Wo Kraft entsteht.
Der neue Panamera Turbo S.
- 9** Offenbarung.
Die neuen 911 Turbo
Cabriolet Modelle.

PORSCHE INTERN

- 10** 50 Jahre – Jubiläum der
Legenden.
Verabschiedung von
Günter Baxmann und 50
Jahre Porsche 911.
- 10** Neuzugang im Porsche
Zentrum Limburg.
Unsere neue Mitarbeiterin
stellt sich vor.
- 10** Diagnose mit Kopf und
Hand gestellt.
Kfz-Mechatronikergeselle
Michael Jung aus Selters ist
Kammersieger.
- 16** Tradition Zukunft.
Fünf Jahrzehnte Porsche 911.
- 18** Träume sind zeitlos.
Unsere Porsche
Gebrauchtwagen.

PORSCHE EXTRA

- 11** Zeit für Geschenke.
Der Zubehörfinder von
Porsche Tequipment.
- 19** Das Original der 80er.
Porsche Classic
Radzierdeckel.

PORSCHE LEBENSART

- 12** Für große und kleine
Porsche Enthusiasten.
Porsche Driver's Selection.
- 14** Die schönsten Seiten
des Jahres.
Kalendarien von Porsche.
- 15** Vielseitig.
Literatur zum Porsche 911.

Editorial



Liebe Porsche Freunde,

herzlich willkommen zur Winter-Ausgabe der Porsche Times Limburg.

Das Jahr 2013 ist fast vorbei und Weihnachten steht wieder vor der Tür. Die besinnliche Zeit beginnt. In der heutigen Porsche Times haben wir für Sie einige Geschenkideen zusammengestellt, vielleicht ist für Sie und Ihre Lieben noch das ein oder andere Weihnachtspresent dabei.

An dieser Stelle möchte ich mich ganz herzlich bei Ihnen für die gute Zusammenarbeit und die zahlreichen schönen Momente im letzten Jahr bedanken. Viele Events wurden gefeiert, unser Team hat sich vergrößert und auch der Umbau hat für aufregende Momente gesorgt.

Das gesamte Team vom Porsche Zentrum Limburg wünscht Ihnen frohe Weihnachten, einen guten Rutsch ins neue Jahr und allzeit gute Fahrt!

Herzlichst

Ihr

Peer Kraack
Geschäftsführer Porsche Zentrum Limburg

In der Diezer Straße kurz vor unserem Volkswagen Zentrum befinden sich seit kurzem festinstallierte Blitzanlagen – bitte fahren Sie vorsichtig!

Impressum

Porsche Times erscheint beim Porsche Zentrum Limburg, Bach Sportwagen Vertriebs GmbH, Limburger Straße 152, 65582 Diez, Tel.: +49 (0) 64 32 / 9 52 - 9 11, Fax: +49 (0) 64 32 / 9 52 - 9 20, E-Mail: info@porsche-limburg.de, www.porsche-limburg.de; Auflage: 1.198 Stück. Redaktionsanschrift: Porsche Zentrum Limburg, Bach Sportwagen Vertriebs GmbH, Limburger Straße 152, 65582 Diez.
Für unverlangt eingesandte Fotos und Manuskripte wird keine Haftung übernommen. Die Verantwortung für die redaktionellen Inhalte und Bilder dieser Ausgabe übernimmt das Porsche Zentrum. Ausgenommen davon sind die offiziellen Seiten der Porsche Deutschland GmbH.



Porsche Macan Modelle · Kraftstoffverbrauch (in l/100 km): kombiniert 9,2-6,1; CO₂-Emissionen: 216-159 g/km

WER

AM PULS D

lieber eigene Spuren hinterlässt, braucht nicht denen anderer zu folgen. So und nicht anders haben wir bei der Entwicklung unserer neuesten Baureihe gedacht. Einen kompakten SUV bauen?

Das wollten wir gar nicht. Stattdessen haben wir das gebaut, was wir immer bauen: einen Sportwagen, der Emotionen auslöst. Mit fünf Türen und fünf Sitzen. Aber trotzdem hautnah an der Straße – und mit Fahrgefühlen, wie sie nur ein Porsche hervorrufen kann. Mit reichlich Platz für Hobby, Freizeit, Sport, aber nicht für Kompromisse. Kompakt, konzentriert, intensiv und dabei dennoch kraftvoll. Alltagstauglich, aber alles andere als alltäglich.

Nach diesen Maßstäben haben wir den neuen Macan gebaut. In drei unterschiedlichen Ausprägungen. Von der besonders sportlichen S-Variante über den effizienten Marathonläufer mit Diesellaggregat bis hin zum Macan Turbo, der in Sachen Leistung neue Maßstäbe in seiner Fahrzeugklasse setzt.

Alle Motoren – vom 6-Zylinder-Turbodiesel bis hin zu den beiden 6-Zylinder-Biturbo-Varianten – zeichnet neben ihrem kraftvollen Sound und ihrer Porsche typischen Performance vor allem eines aus: vorbildliche Effizienz. Im neuen Macan trägt dazu u. a. der Segelmodus bei, der je nach Fahrsituation die Verbrauchs- und Emissionswerte senkt. Darüber hinaus leisten die Auto Start-Stop-Funktion, ein intelligentes Thermomanagement und viele weitere Maßnahmen einen entscheidenden Beitrag.

Doch zurück zur Leistung: Diese überträgt ein aktiver Allradantrieb, der hohe Fahrdynamik in den urbanen Lebensraum bringt. Intensive Sportwagengefühle kommen mit dem serienmäßigen 7-Gang Porsche Doppelkupplungsgetriebe (PDK) auf. Zudem sorgt das serienmäßige Stahlfederfahrwerk für die Porsche typische Fahrpräzision.



ES LEBENS.



Es kann um das optionale – im Macan Turbo serienmäßige – Porsche Active Suspension Management (PASM) ergänzt werden. Damit reagieren die Stoßdämpfer auf Knopfdruck noch präziser auf die jeweilige Fahrweise. Für noch mehr Fahrdynamik und -komfort ist eine Luftfederung erhältlich. Damit liegt der Macan um 15 mm tiefer – und somit noch näher an der Straße. Mit der Höhenverstellung variieren Sie die Bodenfreiheit in drei Stufen.

Optionale Fahrerassistenzsysteme nehmen Ihnen im Alltag einiges ab, damit Sie sich dem reinen Fahrspaß widmen können: Der Abstandsregeltempomat inklusive Porsche Active Safe (PAS) regelt im Stadtverkehr Ihre Geschwindigkeit, der Spurwechselassistent überwacht den toten Winkel, der Spurhalteassistent den Abstand zu den Fahrbahnmarkierungen.

Doch das intensive Leben lässt sich auch digital erfahren: z. B. mit Porsche Car Connect. Die auf Wunsch erhältlichen umfassenden Remote- und PVTS-Services (Porsche Vehicle Tracking System) versorgen Sie mit allen wichtigen Informationen über Ihren Macan – nicht nur hinter dem Steuer, sondern ganz bequem auf Ihrem Smartphone. Dazu zählen auch die Anbindung an soziale Netzwerke oder eine „Point of Interest“-Suche mit Übernahme als Navigationsziel. So können Sie mit dem Macan jedem Impuls folgen – ob on- oder offline, in der Stadt oder im Gelände.

Der neue Macan – er ist gebaut für ein intensives Leben. In dem Erlebnishunger und Nervenkitzel feste Größen sind und neue Herausforderungen uns permanent antreiben. Ein Leben, das nicht von Konventionen glattgebügelt ist. Das sich deshalb authentisch anfühlt. Direkt und hautnah. Ein Sportwagen also, der uns auch im Alltag gibt, wonach wir suchen: das Gefühl, lebendig zu sein.

DER NEUE MACAN.



Das Geheimnis des Designs? Ausstrahlungskraft, die inspiriert und Emotionen weckt: Sportwagengefühle zum Beispiel.



Porsche Macan Modelle - Kraftstoffverbrauch (in l/100 km):
kombiniert 9,2-6,1; CO₂-Emissionen: 216-159 g/km

Unverkennbar Porsche: das Design des neuen Macan.

Wie der Macan aus der Menge hervorsticht? Durch die unverwechselbare Porsche DNA, die auf den ersten Blick zu erkennen ist. Prägend für das Gesicht des Macan ist seine dynamische Front mit Scheinwerfern, die in die Motorhaube eingelassen sind, und großen Lufteinlässen – die darauf warten, das Leben einzuatmen.

Die Seitenansicht mit ihrer abfallenden Dachlinie – der Porsche Flyline – ist scharf konturiert. Ein weiteres auffälliges Merkmal: die Sideblades. Sie sind in Carbon, in der jeweiligen Exterieurfarbe oder in Lavaschwarz erhältlich – und lassen die Flanken deutlich schlanker und noch sportlicher wirken.

Auch das Heck offenbart Porsche Gene: oben schmal mit breiten Schultern über den Hinterrädern – wie beim 911. Jedes Design-element strahlt intensive Sportlichkeit aus. So hält der Macan auch rein äußerlich das, was seine inneren Werte versprechen: ein unvergleichliches Porsche Erlebnis, hautnah am Puls des Lebens.

Das Interieur gibt Ihnen Raum, sich frei zu entfalten: z. B. mit einer großen Vielfalt an Individualisierungsmöglichkeiten.



**NICHTS STEHT EINEM
ATHLETEN BESSER
ALS EDELMETALL.**



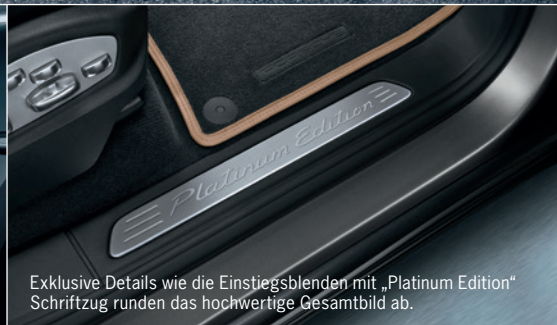
7



Für ein besonders luxuriöses Ambiente sorgt die Bi-Color-Teillederausstattung in Schwarz und Luxorbeige.



Extras beim Exterieur: Bi-Xenon-Hauptscheinwerfer und in Platinsilber lackierte Lufteinlassgitter.



Exklusive Details wie die Einstiegsblenden mit „Platinum Edition“ Schriftzug runden das hochwertige Gesamtbild ab.

PORSCHE AKTUELL

DIE CAYENNE PLATINUM EDITION.



Kann man etwas Außergewöhnliches noch außergewöhnlicher machen? Die neue Cayenne Platinum Edition beweist: Man kann. Indem man den Charakter prägnant unterstreicht. Und so für Feinschliff sorgt.

Edel durch und durch ist die neue Cayenne Platinum Edition, die den Charakter des Cayenne auf den Punkt bringt: Das zeigen sowohl die Designmerkmale des Exterieurs in Platinsilber als auch die erweiterte Ausstattung. Dazu gehören u. a. die Privacy-Verglasung und 19-Zoll Cayenne Design II Räder mit farbigem Porsche Wappen. Und ein Interieur, das so gar nicht nach „Serie“ klingt: mit einem SportDesign Lenkrad sowie dem Porsche Communication Management (PCM) inklusive Navigationsmodul und vielem mehr.

Doch es geht nicht nur um Äußerlichkeiten. Die Cayenne Platinum Edition ist mit einem 3,6-Liter-V6-Motor mit Benzindirekteinspritzung (DFI) ausgestattet. Dieser zeichnet sich durch hohe Leistungsstärke aus – und das bei vergleichsweise geringen Verbrauchs- und Emissionswerten. Zusätzlich steht Ihnen die Cayenne Diesel Platinum Edition mit einem kraftvollen und besonders sparsamen 3,0-Liter-V6-Dieselmotor zur Verfügung.

Sie sehen: Die Cayenne Platinum Edition verkörpert die einmalige Kombination aus Alltagstauglichkeit und Performance, die den Cayenne charakterisiert. Souverän. Dynamisch. Jedoch noch ausgeprägter. Porsche eben.

Porsche Cayenne Platinum Edition Modelle · Kraftstoffverbrauch (in l/100 km):
innerorts: 13,2–8,4 · außerorts 8,0–6,5 · kombiniert 9,9–7,2; CO₂-Emissionen: 236–189 g/km

turbo S

8 DER NEUE PANAMERA TURBO S. WO KRAFT ENTSTEHT.

PORSCHE AKTUELL



Die Turbolader: in Parallelschaltung angelegt und mit größeren Verdichtern ausgestattet.



Das Interieur: bietet hohen Komfort und ein sportlich-exklusives Ambiente.



Porsche Car Connect: externe Steuerung bestimmter Funktionen via Smartphone.

Was ist Kraft? In erster Linie eine physikalische Größe. Per Definition: Masse mal Beschleunigung. Bei Porsche reicht die Kombination aus einem Wort und einem Buchstaben aus, um Höchstleistungen zu definieren und dem Begriff Kraft eine Bedeutung zu geben: Turbo S.

Enorme

Leistungsfähigkeit, kombiniert

mit der Langstreckentauglichkeit einer Limousine für vier, macht den neuen Panamera Turbo S zu einem Gran Turismo par excellence. Und zu einem Kraftpaket, mit dem wir – wieder einmal – an die Spitze des Machbaren gelangen.

Der 4,8-Liter-V8-Zylinder-Biturbo-Motor leistet beachtliche 419 kW (570 PS). 800 Nm maximales Drehmoment – dank serienmäßigem Sport Chrono Paket – katapultieren den Panamera Turbo S in nur 3,8 Sekunden auf Tempo 100.

Die Kraftübertragung regelt das 7-Gang Porsche Doppelkupplungsgetriebe. Und das bis zu einer Höchstgeschwindigkeit von 310 km/h.

So viel Kraft erfordert ein hohes Maß an Fahrstabilität: aktiver Allradantrieb und Porsche Dynamic Chassis Control sorgen unter anderem für die nötige Sicherheit. Der gewaltigen Performance des Triebwerks steht zudem die Porsche Ceramic Composite Brake mit gelochten Keramikverbundbrems scheiben gegenüber. Die 20-Zoll 911 Turbo II Räder geben den Blick frei auf die üppig dimensionierte Bremsanlage mit den gelb akzentuierten Bremssätteln. Gemeinsam unterstreichen sie den sportlichen Charakter des Panamera Turbo S und verleihen ihm seinen kräftigen Auftritt.

Erstmals in der neuen Panamera Generation und somit auch beim Panamera Turbo S kommt die Smartphone-App Porsche Car Connect zum Einsatz, mit der Sie auf Fahrzeugdaten zugreifen und einzelne Funktionen extern steuern können. Es zeigt sich wieder einmal: Kraft entsteht vor allen Dingen dort, wo neue Ideen Wirklichkeit werden. Und sie hat immer eine Richtung. Welche, bestimmen Sie.



OFFENBARUNG



< **3,2 s** Beschleunigung von 0 auf 100 km/h*

Die neuen 911 Turbo Cabriolet Modelle.

Aus vielen siegreich bestrittenen Rennen wissen wir: Um zur Referenz zu werden, kommt es auf die Feinabstimmung an. Nur wenn man den absoluten Willen hat, sich stetig weiterzuentwickeln, und den Mut aufbringt, neue Wege zu gehen: Dann, nur dann offenbart sich die Möglichkeit, die Grenzen des Machbaren zu verschieben. Wie in den neuen 911 Turbo Cabriolet Modellen. Sie sind unsere Referenz für offenes Fahren – und eine Offenbarung unter freiem Himmel.

Die Kraftübertragung erfolgt präzise und direkt über den aktiven Allradantrieb des Porsche Traction Management (PTM). Zudem sorgt die serienmäßige Hinterachslenkung für eine erhöhte Agilität.

Rein äußerlich zeigt sich die perfekte Feinabstimmung der neuen 911 Turbo Cabriolet Modelle in der Dachlinie: Die Silhouette ist dank der innovativen Konstruktion des Verdecks erstmals nahezu unverwechselbar mit dem 911 Turbo Coupé. Die neuen 911 Turbo Cabriolet Modelle: Sie sind unsere neue Referenz für offenes Fahren.

> **13 s**

Öffnungszeit des Verdecks bei bis zu 50 km/h

Porsche 911 Turbo Cabriolet Modelle
Kraftstoffverbrauch (in l/100 km):
innerorts 13,4 · außerorts 7,8 · kombi-
niert 9,9; CO₂-Emissionen: 231 g/km

*im neuen Porsche 911 Turbo S Cabriolet

Beste Voraussetzungen für viel Frischluft schafft das exklusive Porsche

Flächenspiegelverdeck mit Leichtbaurahmen aus Magnesium. Es überzeugt durch eine komfortable und schnelle Bedienung, verbessert die Aerodynamik und minimiert – zusammen mit dem neu entwickelten elektrischen Windschott – die Windgeräusche bei hohen Geschwindigkeiten. Was Sie stattdessen hören? Den satten Porsche Sound des 3,8-Liter-Biturbo-Boxer-Motors. Im neuen 911 Turbo Cabriolet entwickelt er 383 kW (520 PS). Der Motor des neuen 911 Turbo S Cabriolets leistet mit 412 kW (560 PS) sogar noch mehr. Dieser hohen Performance steht ein deutlich geringerer Verbrauch gegenüber: Im NEFZ begnügen sich die beiden neuen Cabrios mit 9,9 l/100 km – dank Technologien wie Porsche Active Aerodynamics (PAA) und Porsche Doppelkupplungsgetriebe (PDK).





50 Jahre – Jubiläum der Legenden.

Verabschiedung von Günter Baxmann und 50 Jahre Porsche 911.

Der 5. September 2013 wurde für unser Porsche Zentrum zu einem besonderen Abend. Wir feierten bei uns im Porsche Zentrum Limburg gleich zwei Ereignisse. Unser langjähriger Mitarbeiter Günter Baxmann zelebrierte gemeinsam mit uns und den rund 300 Besuchern sein 50-jähriges Firmenjubiläum. Doch nicht nur er konnte mit Stolz auf ein halbes Jahrhundert zurückblicken, auch der Porsche 911 gibt uns mit 50 Jahren Anlass zum Feiern.

Beide Ereignisse sollten nicht ungeachtet bleiben, und so wurde bei kulinarischen Köstlichkeiten vom Grill und erfrischenden Drinks der Catering Firma Little Kitchen sowie leckeren Weinen des Weinguts Herkelrath bis tief in die Nacht gefeiert.

Das gesamte Team vom Porsche Zentrum Limburg, und ganz besonders Herr Günter Baxmann, bedanken sich für diesen schönen Abend.



Neuzugang im Porsche Zentrum Limburg. Unsere neue Mitarbeiterin stellt sich vor.

Das Team vom Porsche Zentrum Limburg freut sich, seit dem 1. Oktober 2013 Claudia Hofmann als neue Mitarbeiterin bei uns begrüßen zu dürfen. Frau Hofmann arbeitet seit über 25 Jahren in der Automobilbranche, erst bei Ford und später lange Zeit als Disponentin bei VW und Audi. Jetzt freut sie sich auf neue Herausforderungen bei Porsche. In ihrer Freizeit treibt die 47-Jährige gerne Sport, wie Schwimmen oder Nordic-Walking.

Frau Hofmann wird alle Aufgaben von Frau Tina Petri (ehemals Ries) übernehmen, die ab November im Mutterschutz ist. Gerne können Sie Frau Hofmann kontaktieren unter:

E-Mail: c.hofmann@autobach.de
Tel.: +49 (0) 64 32 / 9 52 - 9 11
Fax: +49 (0) 64 32 / 9 52 - 9 20



Diagnose mit Kopf und Hand gestellt. Kfz-Mechatronikergeselle Michael Jung aus Selters ist Kammersieger.

Zum Leistungswettbewerb des Deutschen Handwerks waren in der Kfz-Werkstatt der Handwerkskammer (HwK) Koblenz für die Kfz-Mechatronikergesellen vier Prüfungsstationen aufgebaut. Michael Jung aus Selters meisterte alle Aufgaben souverän und stellte genaue Diagnosen. Das galt sowohl für die Fehlersuche im Gemischaufbereitungssystem und die Kontrolle der Kraftstoffversorgung, als auch für die Druckverlustmessung am Motor. Darüber hinaus stand das Auflegen eines Zahnriemens als eine Wartungsarbeit an.

Der 25-Jährige hat sein Handwerk im Porsche Zentrum Limburg gelernt und wurde nach der Lehre von uns als Geselle übernommen. Konkrete Pläne für die berufliche Zukunft hat Herr Jung noch nicht. Jetzt wird er sein Können erst einmal am 12. Oktober 2013 beim Landeswettbewerb in Mainz erneut unter Beweis stellen.

Informationen zum Leistungswettbewerb bei der HwK-Gesellenprüfung,
Tel.: +49 (0) 2 61 / 3 98 - 4 19, **Fax:** +49 (0) 2 61 / 3 98 - 9 79,
E-Mail: gesellenpruefung@hwk-koblenz.de, www.hwk-koblenz.de.

Zeit für GESCHENKE.



Den Tequipment Zubehörfinder finden Sie unter www.porsche.com/tequipment – oder über den abgebildeten QR-Code. Wählen Sie dort die passenden Optionen für Ihr Modell. Ihre Wunschliste können Sie dann als Ausdruck in unser Porsche Zentrum mitbringen oder bequem über E-Mail an uns versenden.

11

MENT · PORSCHE TEQUIPMENT ·

PORSCHE

Sobald die Temperaturen sinken und der erste Schnee fällt, beginnt die Vorfreude auf die Weihnachtszeit. Sie haben noch kein passendes Geschenk für Ihre Lieben gefunden? Oder Sie möchten in diesem Jahr einmal Ihrem Porsche etwas Gutes tun? Dann nutzen Sie den Zubehörfinder von Porsche Tequipment. Von Transportsystemen bis hin zu Pflegezubehör bietet der Zubehörfinder über 320 exklusive Zubehörprodukte für Ihr Fahrzeug.



Der Zubehörfinder von Porsche Tequipment.

1 Fahrzeugschlüssel lackiert.

Ein Türöffner, bei dem man gerne zweimal hinschaut. Dank der lackierten Seitenwangen wird Ihr Fahrzeugschlüssel noch individueller. Erhältlich für alle Baureihen. Satz bestehend aus zwei lackierten Seitenwangen.

Nr. 991 044 801 20 ... | EUR 113,05*

2 Schlüsseletui Leder.

Der perfekte Begleiter: das Schlüsseletui aus Glattleder mit Ziernaht und geprägtem Porsche Wappen. Dank des Lascheneinzugs wird Ihr Fahrzeugschlüssel optimal verstaut und vor Kratzern geschützt. Erhältlich für alle Baureihen.

Nr. 970 044 000 ... | EUR 130,90*

3 Porsche Charge-o-mat II.

Ladegerät mit Ladungserhaltungs- und Batterieüberwachungsfunktion. Für Fahrzeuge ohne Zigarettenanzünder ist ein Adapter erhältlich. Erhältlich für alle Baureihen.

Nr. 955 044 900 56 | EUR 101,15*

4 Pflegeprodukte.

Die Pflegeprodukte von Porsche Tequipment sind genau wie Ihr Fahrzeug: 100 % Porsche. Die hochwertigen, speziell für Porsche freigegebenen Produkte bieten Pflege für das Exterieur, das Interieur und die Felgen Ihres Porsche.

Pflegekoffer Coupé.

Nr. 000 044 000 89 | EUR 119,00*

Pflegekoffer Cabriolet.

Nr. 000 044 000 94 | EUR 119,00*

Felgenpflegeset.

Nr. 000 044 001 86 | EUR 53,55*

*Inkl. MwSt.

PORSCHE EXTRA

FÜR GROSSE ...

12

Porsche Driver's Selection



Die Faszination Porsche begeistert auf der ganzen Welt Menschen von groß bis klein. Auch im Winter bietet die Porsche Driver's Selection die passenden Artikel, um Porsche Enthusiasten jeglichen Alters glücklich zu machen. Von hochwertiger Mode und exklusiven Accessoires bis hin zu ausgefallenen Spielzeugen – mit der Porsche Driver's Selection werden Wünsche wahr. Ganz kleine genauso wie ganz große.



2



3



1 Geldbörse Damen – 50 Jahre 911.
Rindsleder mit Hahnentrittprägung. 12 Kreditkartenfächer. 2 Scheinfächer. In Schwarz. 100 % Leder.
Maße: 19 x 10,5 x 2 cm
WAP 911 001 OE | EUR 129,00*

2 PrimaLoft®-Jacke Damen.
Atmungsaktiv und winddicht. Fleece am Innenkragen.
100 % Polyester. In Blau.
WAP 936 OXS-XXL OE | EUR 289,00*

3 PrimaLoft®-Jacke Herren.
Atmungsaktiv und winddicht. Fleece am Innenkragen.
Saum in der Weite regulierbar. 100 % Polyester.
In Coffee Brown.
WAP 551 00S-3XL OE | EUR 249,00*

4 Schal.
100 % Polyester-Fleece. In Coffee Brown/Blau.
WAP 080 075 OD | EUR 59,00*

* Inkl. MwSt.; zzgl. Versandkosten

... UND KLEINE PORSCHÉ ENTHUSIASTEN.

13

Porsche Driver's Selection



6



7

5 Mütze.
100 % Polyester-Fleece. In Coffee Brown/Blau.
WAP 080 076 0D | EUR 49,00*

6 Kinderbob 918 Spyder.
Für Kinder zwischen 4 und 10 Jahren. Tragkraft: 60 kg.
WAP 040 008 0C | EUR 99,00*

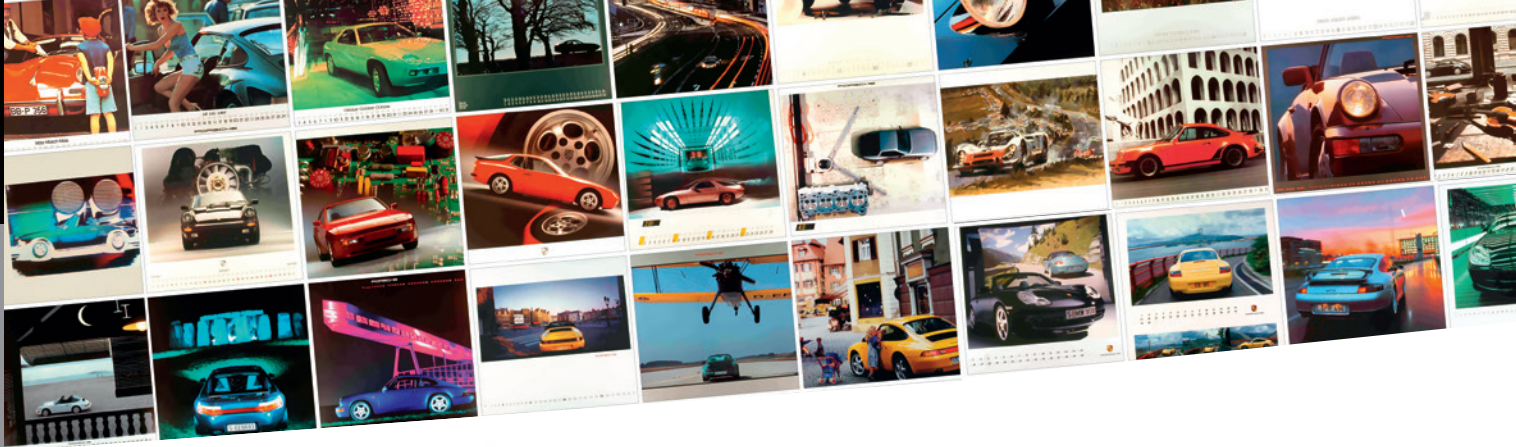
7 Plüschauto 911.
Dieser blaue 911 aus Plüsch beschleunigt die Träume von kleinen Porsche Enthusiasten. Für Kinder ab 3 Jahren. Auch in Rot erhältlich. Länge ca. 35 cm.
WAP 040 002 0E | EUR 39,00*

8 Kids Rucksack.
Maße: 24,5 x 32,5 x 13,5 cm.
WAP 035 008 0D | EUR 69,00*

8



* Inkl. MwSt.; zzgl. Versandkosten



Kalendarien von Porsche.

DIE SCHÖNSTEN SEITEN DES JAHRES.

Der Jubiläumskalender 50 Jahre 911 und der Porsche Kalender 2014 sind das perfekte Weihnachtsgeschenk für jeden, der die Leidenschaft für Porsche teilt. Zwölf bzw. 16 abwechslungsreiche Motive entfachen die Faszination jeden Monat neu – und sind an jeder Wand ein attraktiver Blickfang.



Porsche Kalender 2014.

Der Kalender inszeniert die Porsche Modelle als künstlerische Collage, die aus Totalen, Close-ups und Designskizzen eine harmonische Einheit bildet. Kurz: ein Gesamtkunstwerk.

Mit exklusiver Sammelmedaille.

Maße: 59 x 55,5 cm.

WAP 092 001 0E | EUR 39,00*



Jubiläumskalender 50 Jahre 911.

Der Jubiläumskalender 50 Jahre 911 setzt die legendäre Sportwagen-Ikone und ihr stilbildendes Design in Szene, indem er Sie auf eine Reise zurück zu den Anfangsjahren des Porsche 911 entführt. Die Kalenderblätter zeigen authentische Motive der letzten 50 Jahre, in denen wie zufällig und selbstverständlich ein 911 Carrera aus dem Jahr 2014 abgebildet ist.

16-monatiges Kalendarium.

Maße: 59 x 55,5 cm.

WAP 050 101 0D | EUR 59,00*

*Inkl. MwSt.; zzgl. Versandkosten



Viel Seitig

Literatur zum Porsche 911.



Der Porsche 911 inspiriert seit einem halben Jahrhundert Menschen auf der ganzen Welt und ist Thema in zahlreichen Büchern und Magazinen. So gibt es jede Menge spannenden Lese-stoff zu der Sportwagen-Ikone. Hier stellen wir Ihnen eine kleine Auswahl vor – vielleicht die passende Inspiration für ein Weihnachtsgeschenk ganz im Zeichen des 911?

Ulf Poschardt: 911.

Ulf Poschardt beschreibt in seinem Buch den Porsche 911 als Phänomen der Zeit, Kultur-, Technik- und Designgeschichte. Dass er als Ausgangspunkt seiner Geschichte ausgerechnet die Couch eines Psychiaters wählt, sagt so viel über den Autor wie über den 911 aus: Die Sportwagen-Ikone ist so schön, dass man darüber fast verrückt werden kann.

ISBN: 978-3-608-94742-7

Curves Magazin.

Porsche Sonderedition: Norditalien.

Das Curves Magazin begleitet einen 911 GT3 über die schönsten Pässe Norditaliens. Die kurvenreiche Strecke wurden zum Großteil aus dem Helikopter fotografiert. Für alle, die die Strecke selbst erfahren wollen, bietet das Magazin auf 224 Seiten fünf Tagesetappen inklusive Kartenmaterial sowie Informationen zu ausgewählten Restaurants und Hotels entlang der Strecke – Fernweh inbegriffen.

Erhältlich im Porsche Driver's Selection Online Shop. Scannen Sie den QR-Code, um direkt dorthin zu gelangen.



911 x 911. Das offizielle Buch zum Jubiläum »50 Jahre 911« .

Anlässlich des 50-jährigen Jubiläums des 911 präsentiert das Porsche Museum ein ganz besonderes Highlight: „911 x 911“. Auf 911 Seiten wird die Geschichte der Sportwagen-Ikone von den Anfängen bis in die Gegenwart nachgezeichnet. Bilder, Zeichnungen und Werbeanzeigen aus den Beständen des Werksarchivs lassen die einmalige Geschichte der Baureihe 911 Revue passieren.

ISBN: 978-3-613-30911-1



Alle auf dieser Seite vorgestellten Bücher sind im Porsche Museums-shop erhältlich. Das Curves Magazin sowie den Jubiläumsband „911 x 911“ können Sie auch über den Porsche Driver's Selection Shop in Ihrem Porsche Zentrum beziehen.

TRADITION ZUKUNFT.

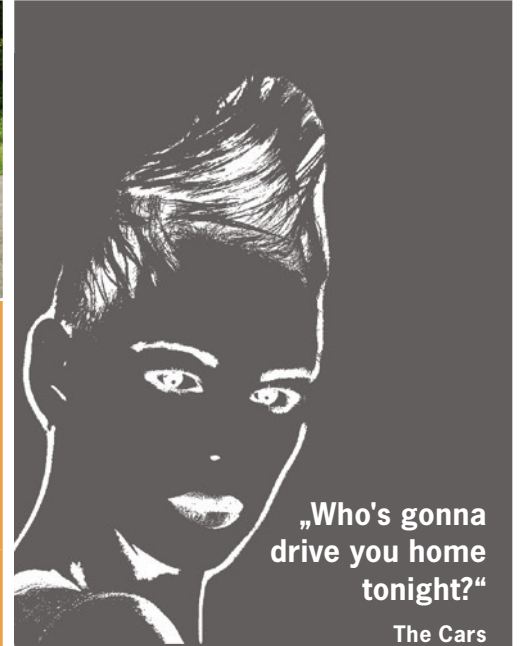
Miniröcke, Maxi-Haare und Flower-Power. Für ausufernde Begeisterung sorgten in den „Swinging Sixties“ die Beatles und der allererste Porsche 911. Auf der IAA 1963 überzeugte er Fachwelt und Publikum gleichermaßen. Aus der vom 356 inspirierten Form war ein völlig neues Auto entstanden. Sein 2-Liter-Sechszylinder-Boxermotor mit Axialgebläse und einer obenliegenden Nockenwelle pro Seite mobilisierte für damalige Verhältnisse sensationelle 130 PS.

1963



„Just take your place in the driver's seat. Driver's seat, yeah.“

Sniff 'N' the Tears



„Who's gonna drive you home tonight?“

The Cars

Während die knalligen Farben und Punkfrisuren der 1980er die Bürgersteige der Nation bunter machen, prägt der Inbegriff des Sportwagens das Straßenbild der Achtziger als Coupé, Targa und nach 17 Jahren auch wieder als Porsche Cabriolet. Die Resonanz war überwältigend. Die Lieferzeiten damit leider ebenfalls. Zu den ersten Cabrio-Fahrern gehörte die Tennisspielerin Martina Navrátilová, die das Auto beim Porsche Tennis Grand Prix Turnier 1982 gewann. Zum 25. Geburtstag präsentiert Porsche 1988 den neuen 911 Carrera 4.

1983

„Baby, you can drive my car. Yes, I'm gonna be a star.“

The Beatles

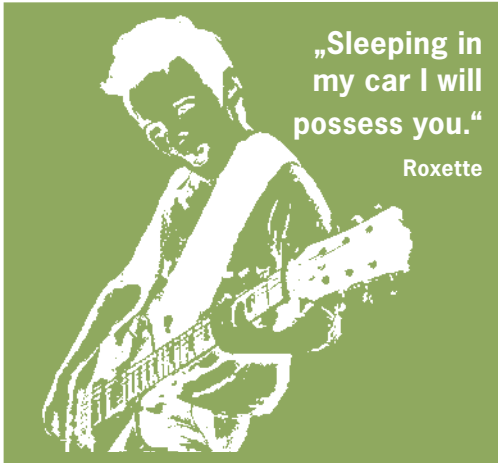


Neue Ideale prägen die Siebziger: Im Kontrast zur farbenfrohen Lockerheit der Mustertapeten und schwedischer Popmusik setzen die Deutschen beim Automobil eher auf Sicherheit, Komfort und Umweltfreundlichkeit. Die Emotionen kommen bei Porsche dennoch nicht zu kurz: Auf der IAA 1973 präsentiert Porsche die neuen Elfer. Den 911, 911 S und den Porsche 911 Carrera. Die neuen 2,7-Liter-Motoren waren im Hinblick auf einen niedrigen Schadstoffausstoß und reduzierten Verbrauch entwickelt worden. Ganz im Gegensatz zum 911 Turbo, den Porsche 1974 auf den Markt bringt. Der schnellste Sportwagen seiner Zeit wird trotz Ölkrise zu einem Riesenerfolg.



Fünf Jahrzehnte Porsche 911.

Es waren die swingenden Sixties, die knallbunten Siebziger und die schrägen Achtziger. Es folgte ein Jahrzehnt im coolen Lounge-Ambiente und ein neues Jahrtausend, das die weltweite Kommunikation als Selbstverständlichkeit etablierte. Folgen Sie uns auf einer Zeitreise durch 50 spannende Jahre 911.



„Sleeping in my car I will possess you.“

Roxette

Während die Popmusik ihren König findet, verkündet das World Wide Web, dass der neue 993 so gut gelungen ist, dass gleich mehrere europäische Fachblätter den neuen 911 zum Sportwagen des Jahres küren. Trotz einer Neugestaltung der Karosserie war die charakteristische 911 Silhouette erhalten geblieben. Der kräftige Sechszylinder-Boxermotor leistete 272 PS. Die von Porsche Motorsport in Weissach entwickelte 300-PS-Variante in Gestalt des 911 Carrera RS bezeichnete das Porsche Magazin Christophorus als „heißeste Versuchung diesseits des Turbos“. Und der 993 sollte nicht der einzige neue 911 des Jahrzehnts bleiben: 1997 beginnt mit dem ersten wassergekühlten Motor im Modell 996 eine neue Ära. Alltagstauglichkeit und Fahrkomfort stehen an erster Stelle – und ein komplett neu entworfener Innenraum überzeugt die Porsche Enthusiasten.

1993



2004

„Let's waste time, chasing cars, around our heads.“

Snow Patrol

Nicht nur legendäre Rockformationen treten wieder ins Scheinwerferlicht. Auch der neue Porsche 911 zeigt seine legendäre Linie und rückt altbekannte Details wie die runden Scheinwerfer in ein ganz neues Licht. Doch diesen 911 nur über sein Design zu beschreiben, würde seiner Innovationskraft nicht gerecht. Technische Neuerungen wie Benzin-Direkteinspritzung und Porsche Doppelkupplungsgetriebe machen den 997 zu einer sportlichen Ausnahmeerscheinung.



Während die meisten technologischen Neuheiten sich mit „Clouds“ beschäftigen, bleibt der neue 911 Carrera bodenständig. Vor allem die 911 Carrera 4 Modelle beeindrucken dank Porsche Traction Management mit unvergleichlicher Bodenhaftung. Der neue 911 ist das Porsche Verständnis von Traditionspflege: 90 % sind neu oder wurden grundlegend überarbeitet. Dennoch bleibt auch der Neue unverwechselbar 911 – in der Silhouette, im Fahrspaß, in der Effizienz.

„I'm in a battle with my heartbeat, I go full throttle down the dark streets.“

Taio Cruz



2011



Träume sind zeitlos.

Weitere Informationen und noch mehr attraktive Gebrauchtwagen-Angebote finden Sie im Internet unter www.porsche-limburg.de.

18



Porsche Boxster

Indischrot
EZ 05/2009 | 52.090 km
EUR 34.899,00

Lederausstattung inkl. Sitze schwarz, 188 kW/255 PS, 19-Zoll Carrera S II Rad, Ablagebox, Basissitz, Klimaautomatik, Porsche Active Suspension Management (PASM), Porsche Doppelkupplungsgetriebe (PDK), Sitzheizung, Sound Package Plus inklusive CD-Ablage, Sport Chrono Paket, universelle Audio-Schnittstelle, Windschott u.v.m.



Porsche 911 Carrera

Aquablaumetallic
EZ 08/2011 | 39.500 km
EUR 64.899,00*

Lederausstattung inkl. Sitze schwarz, 254 kW/345 PS, 19-Zoll Carrera S II Rad, CD-/DVD-Wechsler (sechsfach), dynamisches Kurvenlicht, elektrisches Schiebe-/Hubdach, HomeLink® (Garagentoröffner), Navigationsmodul, ParkAssistent (hinten), Porsche Doppelkupplungsgetriebe (PDK), Reifendruckkontrollsystem (RDK), Schriftzug "911", Sitzheizung, Sportabgasanlage, Telefonmodul, Tempostat u.v.m.



Porsche 911 Carrera S

Carraraweiß
EZ 11/2011 | 15.600 km
EUR 74.899,00*

Lederausstattung inkl. Sitze schwarz, 283 kW/385 PS, 19-Zoll 911 Turbo II Rad, BOSE® Surround Sound-System, Distanzscheiben (5mm), dynamisches Kurvenlicht, elektrisches Schiebe-/Hubdach, HomeLink® (Garagentoröffner), Navigationsmodul, ParkAssistent (hinten), Porsche Doppelkupplungsgetriebe (PDK), Sitzheizung, Sport Chrono Paket Plus, SportDesign Lenkrad, Sportendrohre, Sportsitze u.v.m.



Porsche 911 Carrera S Cabriolet

Schwarz
EZ 07/2010 | 15.300 km
EUR 74.899,00*

Kunstlederausstattung/Teilledersitze schwarz, 283 kW/385 PS, 19-Zoll Carrera S II Rad, 3-Speichen-Sportlenkrad mit Schaltpaddles, BOSE® Surround Sound-System, Basissitz, dynamisches Kurvenlicht, Handvorbereitung, Navigationsmodul, ParkAssistent (hinten), Porsche Doppelkupplungsgetriebe (PDK), Sitzheizung, universelle Audio-Schnittstelle



Porsche 911 GT2

Schwarz
EZ 03/2008 | 30.200 km
EUR 105.899,00

Lederausstattung schwarz, Sitze Leder/Alcantara GT2, 390 kW/530 PS, 19-Zoll GT2 Rad, 3-Speichen-Sportlenkrad Glattleder, BOSE® Surround Sound-System, adaptive Sportsitze, Chrono Paket Plus, erweitertes Navigationsmodul, Schaltgetriebe, Porsche Approved Garantie bis 26.03.2015



Porsche Panamera 4

Carraraweiß
EZ 08/2010 | 13.200 km
EUR 71.899,00*

Naturleder espresso, 220 kW/300 PS, 20-Zoll Panamera Sport Rad lackiert in Schwarz, 3-Speichen-Sportlenkrad mit Schaltpaddles, 4-Zonen-Klimaautomatik, Abstandsregeltempomat, adaptive Luftfederung inkl. Porsche Active Suspension Management (PASM) (in Verbindung mit PDCC und PTV Plus), Burmester® High-End Surround Sound-System, Bi-Xenon-Hauptscheinwerfer inkl. Porsche Dynamic Light System (PDLS), Porsche Communication Management (PCM) inkl. Navigationsmodul, Porsche Dynamic Chassis Control (PDCC) inkl. Porsche Torque Vectoring Plus (PTV Plus) u.v.m.



Porsche Panamera 4S

Dunkelblaumetallic
EZ 11/2011 | 29.300 km
EUR 75.899,00*

Innenausstattung schwarz, 294 kW/400 PS, 18-Zoll Panamera S Rad, adaptive Luftfederung inkl. Porsche Active Suspension Management (PASM) 4-Zonen-Klimaautomatik, Abstandsregeltempomat, BOSE® Surround Sound-System, Bi-Xenon-Hauptscheinwerfer inkl. Porsche Dynamic Light System (PDLS), ParkAssistent vorne und hinten inkl. Rückfahrkamera, Porsche Communication Management (PCM) inkl. Navigationsmodul, Porsche Doppelkupplungsgetriebe (PDK) inkl. Auto Start-Stop-Funktion, Porsche Entry & Drive, Telefonmodul mit schnurlosem Bedienthörer, Porsche Dynamic Chassis Control (PDCC) inkl. Porsche Torque Vectoring Plus (PTV Plus), u.v.m.

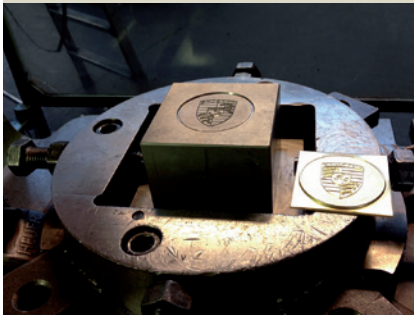
*Mehrwertsteuer ausweisbar

Die Angaben über Lieferumfang, Aussehen, Leistung, Maße, Gewichte, Kraftstoffverbrauch und Betriebskosten der Fahrzeuge entsprechen den zum Zeitpunkt der Drucklegung vorhandenen Kenntnissen. Änderungen und Irrtümer sind vorbehalten.

PORSCHE CLASSIC 80er.

DAS ORIGINAL DER RADZIERDECKEL.

Das Herstellungsverfahren: erlesene Handwerkskunst.



Prägwerkzeug zur Prägung in die Platine.



Hartlöten der Stifte nach Ausstanzen der Platine.



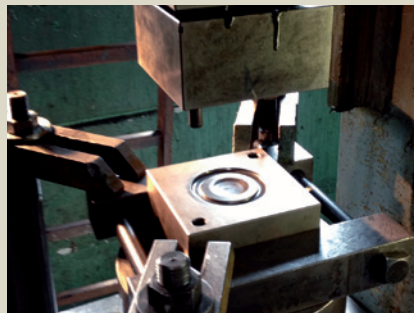
Wölben des zuvor farbig ausgelegten Porsche Wappens.



Einbrennen des Wappens.



Stanzen der Platine.



Prägwerkzeug zur Prägung des Deckels.



Lochen und Stempeln des Halters.



Zusammenbau der Einzelteile durch Anbringen der Federmuttern.

Porsche Classic legt den Radzierdeckel aus dem „Porsche Sonderwunschprogramm“ der 80er Jahre neu auf und lässt damit Liebhaberherzen höher schlagen. Das Besondere dabei ist das geprägte und farbig ausgelegte Porsche Wappen. Das beliebte Stück im Zentrum der Fuchsfelge ist ab sofort in Ihrem Porsche Zentrum erhältlich.

In Zusammenarbeit mit dem ehemaligen Lieferanten wird der Radzierdeckel wieder in den originalen Fertigungsschritten produziert. Dabei gilt heute wie damals der höchste qualitative Anspruch an das Porsche Originalersatzteil, der mit dem sogenannten Gitterschnitttest sichergestellt wird. Hierbei wird der Radzierdeckel bis auf den Untergrund eingeschnitten, so dass ein gitterförmiges Muster entsteht. Anschließend wird ein genormtes Klebeband auf das Schnittgitter geklebt, angedrückt und anschließend in einer vordefinierten Zeit und in vordefiniertem Winkel abgezogen. Nur wenn es zu keinerlei Abschälen oder Abblättern der Oberfläche kommt, ist die hohe Qualität des Porsche Classic Radzierdeckels bewiesen. Die neu aufgelegten Radzierdeckel haben den Gitterschnitttest natürlich mit Bravour bestanden – und sind somit für die nächsten 30 Jahre bestens gerüstet.





Porsche Zentrum Limburg.

Herzlich willkommen.



PORSCHE

Porsche Zentrum Limburg

Bach Sportwagen Vertriebs GmbH
Limburger Straße 152
65582 Diez
Tel.: +49 (0) 64 32 / 9 52 - 9 11
Fax: +49 (0) 64 32 / 9 52 - 9 20
E-Mail: info@porsche-limburg.de
www.porsche-limburg.de